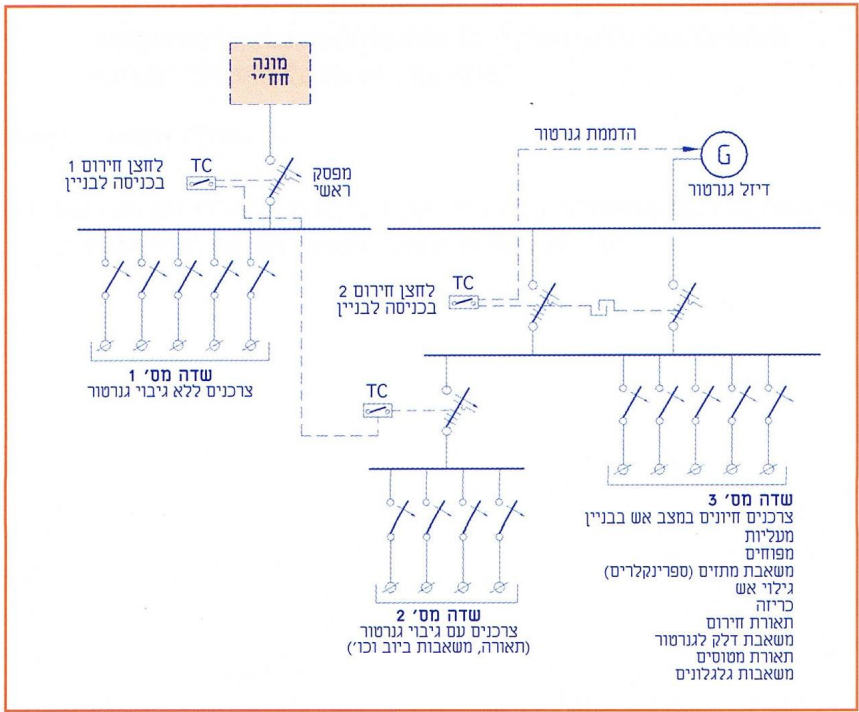


תרשים הזנות חשמל בבניין רב-קומות

? להלן הצעה של תרשים הזנות חשמל בבניין רב-קומות. לדעת השואל, כדאי לשלב תרשים זה כהצעת פתרון לזינת מיתקן חשמל ציבורי בבניין רב-קומות, התואמת את הנדרש בתקנות החשמל (מיתקן חשמל ציבורי בבניין רב-קומות), ואת דרישות הרשות לכיבוי אש.

- להלן הבהרות של השואל לגבי התרשים:
- (1) התרשים הוא של לוח ראשי של מיתקן חשמל ציבורי בבניין רב-קומות, ולוח חלוקה למיתקני חירום המשולבים באותו לוח.
 - (2) התרשים כולל שני מפסקי (לחצני) חירום כנדרש על-ידי הרשות לכיבוי אש, אותם יש להתקין בכניסה הראשית לבניין כדלקמן:
 - לחצן חירום 1 - ניתוק כל צרכני החשמל "הרגילים" והתנעת הדיזל-גנרטור להזנת צרכני החירום במצב של שריפה בלבד.
 - לחצן חירום 2 - ניתוק כל צרכני החירום במצב של שריפה והדממת הדיזל-גנרטור.



יש למקום דף זה אחרי דף 18-29

המשך בגב הדף

פירושים לתקנות החשמל

מידעון "פאזה אחרת" • פברואר 2013

מיתקן חשמל ציבורי בבניין רב-קומות

! תשובת הוועדה ועדת הפירושים מודה לשואל על ההסבר והתרשים, אולם הנושא אינו נוגע לפירוש של תקנות החשמל, אלא למילוי דרישת רשות כיבוי אש.

ועדת הפירושים סבורה, שיש מקום לפרסום פתרונות מסוג זה ופתרונות דומים במסגרת מאמרים מקצועיים שיתפרסמו בכתבי עת רלבנטיים לטובת ציבור העוסקים בחשמל.

- יחד עם זאת מוצאת הוועדה לנכון להעיר כדלקמן:
- (1) כדי שהפעלת לחצן 1 תגרום גם להפעלת הגנרטור, יש צורך בדגימת המתח מפסי הצבירה שלאחר המפסק הראשי, ואשר על כן, יופעל הגנרטור גם בעת הפסקת המפסק הראשי עקב תקלה במיתקן, וייתכן כי יחובר ללוח כאשר יש בלוח תקלה.
 - (2) בתקנה 12 בתקנות החשמל (התקנת גנרטורים למתח נמוך) נקבע:

"בכל מבנה בו קיים גנרטור לאספקה חלופית יותקן התקן להדממת הגנרטור; ההתקן יימצא במקום נוח לגישה שאישרה רשות הכבאות המקומית; ליד ההתקן יותקן שלט בר-קיימא ובולט לעין בו יירשם 'גנרטור' באותיות לבנות על רקע אדום".

האין זה מספק כלחצן 2?

- (3) אם החלטת להתקין לחצן 2, נוסף על התקן ההדממה הנדרש, האם לא די לו שיפסיק רק את מפסק ההזנה מכיוון הגנרטור?